

## Cosmo Netzwerk

Die Cosmo-Netzwerkkonfiguration erlaubt es, mehrere Geräte (wie Kühlschränke, Kühlische aller Coldline Serien oder die ersten Schockfroster Vision-Serie, Vision 2, Modi-OP-Geräte mit Dixell-Thermostaten) an einen HUB anzuschließen, um die Datenübertragung zum Cosmo-Portal (Cloud) zu ermöglichen. Der Cosmo HUB ist ein Vision 2 (ab 2019-10) oder Modi Gerät unabhängig von der funktionalen Ausführung (Schockfroster oder Gärunterbrecher oder Standard) oder Gerätegröße.

## Konfiguration der Kühlmöbel, die eine Dixell Standard Steuerung haben

Die Geräte müssen an den Cosmo HUB angeschlossen und mit einer Adresse versehen werden. Jedes Gerät im Netzwerk wird eine eindeutige Adresse haben, die mit der Seriennummer verknüpft ist und bei der Konfiguration festgelegt wird.

## Elektrische (Kabel-) Verbindung

- Installieren Sie auf allen Thermostaten die entsprechende Überwachungsschnittstelle (siehe Bild unten);



- Verlegen Sie ein abgeschirmtes bipolares Kabel, das alle Maschinen nacheinander verbindet, vorzugsweise unter Vermeidung von Sternschaltungen. Bei nicht entwickelten Thermostaten muss das Kabel an die entsprechenden Klemmen der Schnittstelle angeschlossen werden (siehe Foto). Bei den intelligenten Thermostaten muss das Kabel an die entsprechende Klemmenleiste außerhalb des Schaltschranks angeschlossen werden.

## Konfiguration der Adresse

- In das Konfigurationsmenü gelangt man durch gleichzeitiges Drücken der Tasten 1 und 2 (siehe Foto), bis das Wort "HY" auf dem Display erscheint.

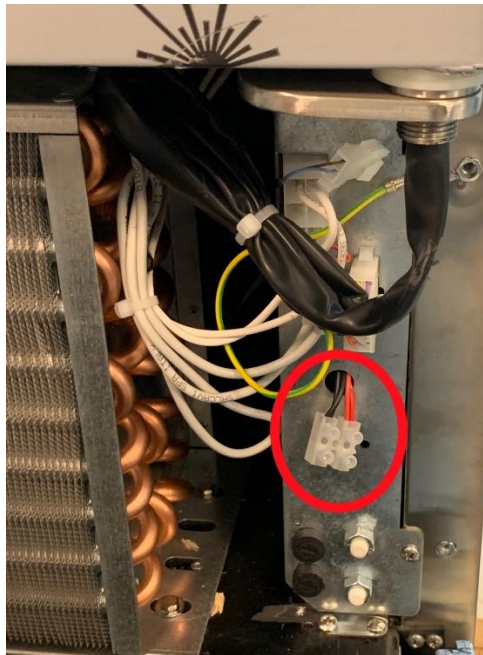


- Lassen Sie die Tasten 1 und 2 los und drücken Sie sie wieder zusammen, bis "Pr2" erscheint.

- Blättern Sie mit dem Pfeil (Taste 1) bis zur Stimme "Adr" und drücken Sie Set (Taste 2)
- Stellen Sie mit den Pfeilen (Taste 1 und 4) eine beliebige Adresse zwischen 21 und 254 ein und drücken Sie set (Taste 2).
- Die eingestellte Netzwerkadresse muss eindeutig sein, Maschinen mit der gleichen Adresse dürfen nicht im Netzwerk vorhanden sein.

## Elektrischer Anschluss HUB Cosmo

Das an den Cosmo HUB angeschlossene bipolare Kabel muss an die in der Nähe der Schalttafel hinter dem Gehäuse vorhandenen Klemmen angeschlossen werden. Das rote Kabel ist das positive, das schwarze das negative Kabel. (siehe Foto)

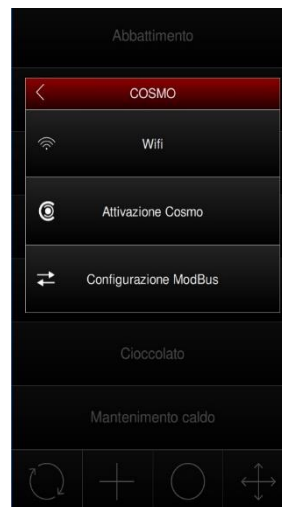


## HUB Cosmo Vision configuration

Um ein Vision-Gerät als Cosmo HUB zu konfigurieren, ist es notwendig, es mit einem Wi-Fi-Netzwerk zu verbinden und die Seriennummern und Adressen der angeschlossenen Geräte einzugeben, gehen Sie wie folgt vor:

Öffnen Sie das Menü "Einstellungen", wählen Sie den Punkt "Cosmo" und nach "Wi-fi" wie in der Abbildung

gezeigt

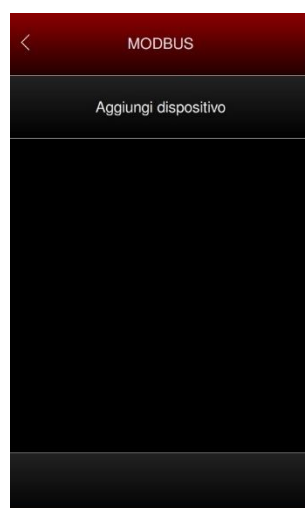


- Das Gerät startet den Wi-Fi-Scan und zeigt die Liste der identifizierten Netzwerke an. Wählen Sie Ihr Wi-Fi-Netzwerk aus, geben Sie das Kennwort ein und klicken Sie auf die Eingabetaste. Das Gerät wird automatisch mit einer dynamischen IP-Adresse (DHCP) konfiguriert.

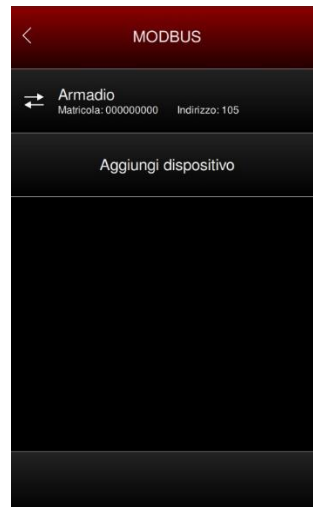
- Sie werden dann aufgefordert, die lokale Zeitzone einzustellen. Warten Sie nach Abschluss dieser Konfiguration, bis das Gerät zum Hauptmenü zurückgekehrt ist.

- Um die HUB-Konfiguration abzuschließen, müssen Sie die Seriennummern und Adressen der angeschlossenen Geräte einstellen. Öffnen Sie das Menü "Einstellungen", wählen Sie "Cosmo" (wie im vorigen Schritt) und klicken Sie auf "ModBus-Konfiguration".

- Wählen Sie den Punkt "Gerät hinzufügen", geben Sie den Typ des angeschlossenen Gerätes an und klicken Sie auf "NEXT" (siehe Bild unten).

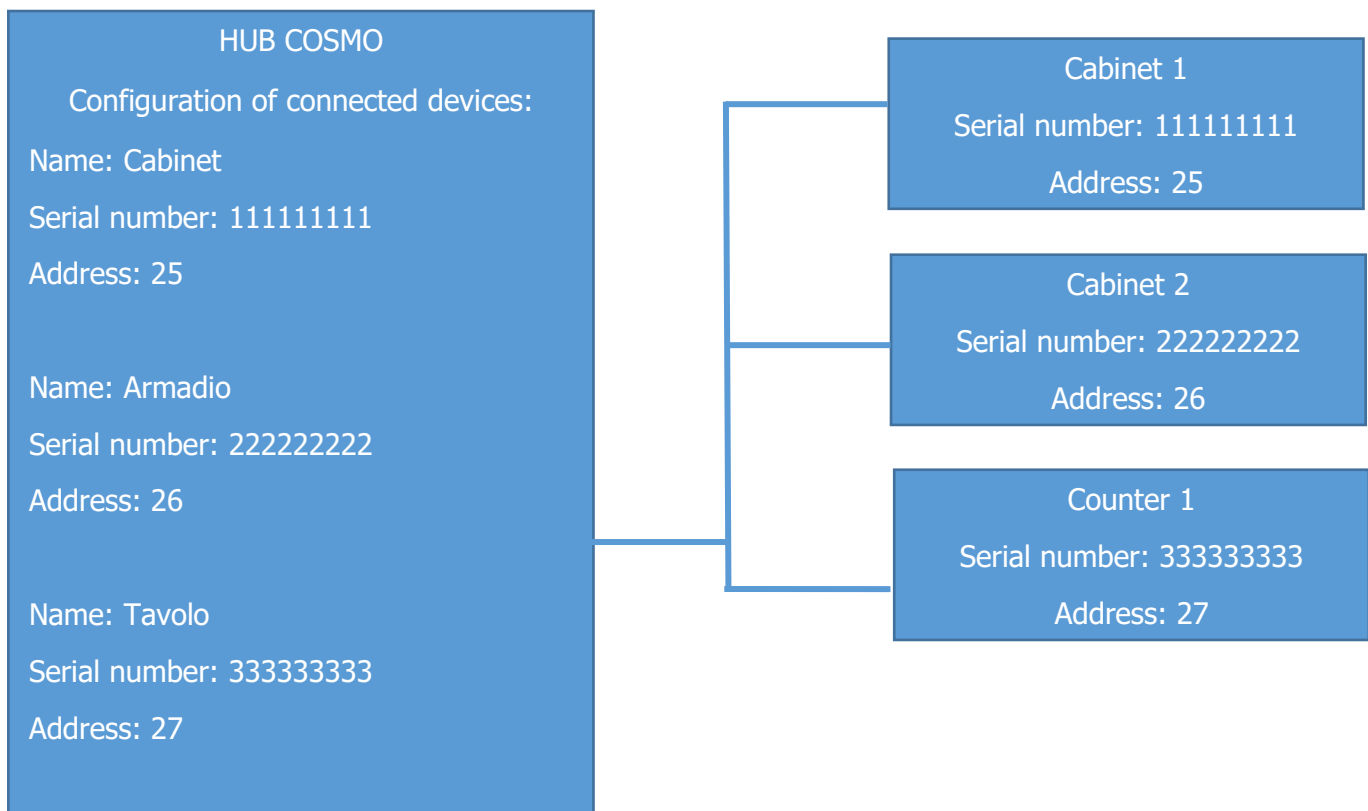


- Wählen Sie die Adresse der an den HUB angeschlossenen Maschine, klicken Sie auf "NEXT" und geben Sie die entsprechende Seriennummer ein. Drücken Sie "Enter" auf der Tastatur. Die neu konfigurierte Maschine wird nun in der Liste der angeschlossenen Geräte mit den entsprechenden Konfigurationsdaten angezeigt (siehe Abbildung).



- Um weitere an den HUB angeschlossene Geräte hinzuzufügen, wählen Sie "Gerät hinzufügen" und wiederholen Sie die letzten Schritte.
- La configurazione a questo punto è completata e le macchine inizieranno automaticamente ad inviare dati a Cosmo.
- Die Konfiguration ist nun abgeschlossen und die Maschinen beginnen automatisch mit dem Senden der Daten an den Cosmo.

## Beispiel für die Konfiguration der Netzwerkadresse



## ZUSATZINFORMATIONEN:

- **Ich muss alle Kühlstellen mit dem HUB Gerät verbinden?**

Die Verbindung sollte wie folgt programmiert werden: als erstes mit dem HUB Gerät zum nächstgelegenen Kühlmöbel, als zweites das nächstgelegene Gerät in der Nähe des ersten bereits verbundenen Kühlmöbels anhand der Kabel an der RS485 Schnittstelle (in/out), dann das dritte Kühlmöbel an das zweite bereits verbundene Kühlmöbel... und so weiter (Serienschaltung hintereinander bis zu 256 x Kühlmöbel an einem HUB Gerät).

- **Das HUB verbindet sich mit dem W-Lan Router?**

Ja, der HUB muss mit einem WI-FI Router verbunden werden. Die eingebaute WLAN KArte sucht automatisch nach einem WIFI Netzwerk. Wenn das gewünschte Netzwerk im Display auftaucht, dann bitte das HUB Gerät mit Ihrem Netzwerk Kennwort einloggen.

- **Welche Kabel-Art müssen von den Kühlstellen zum HUB?**

Abgeschirmtes Kabel 2xAWG20.